

# ANMED

ANADOLU AKDENİZİ  
Arkeoloji Haberleri

2012-10

*News of Archaeology from  
ANATOLIA'S MEDITERRANEAN AREAS*

*(Ayrıbasım/Offprint)*



# İÇİNDEKİLER

- Thomas Marksteiner'ın Ardından Martin Zimmermann 1

## KAZI RAPORLARI

- Alara Kazısı 2011 Osman Eravşar 4
- Antiochia ad Cragum Arkeolojik Araştırma Projesi: Kuzeydoğu Tapınak 2011 Sezonu Michael Hoff – Rhys Townsend Ece Erdoğan – Birol Can 9
- 2011 Yılı Arykanda Kazısı Cevdet Bayburtluođlu – V. Macit Tekinalp 15
- Hacılar Büyük Höyük 2011 Yılı Kazıları Gülsün Umurtak – Refik Duru 21
- Karain Mađarası 2011 Kazıları Metin Kartal – Işın Yalçınkaya 27
- Kastabala-Hierapolis Kazısı 2011 Turgut H. Zeyrek 30
- Kaunos 2011: Sempozyum, Kazı, Araştırma, Restorasyon, Konservasyon, Onarım ve "Arkeolojik Park" Projeleri Cengiz Işık 34
- Kelenderis 2011 Yılı Kazıları K. Levent Zorođlu 40
- Kıbyra 2011 Şükrü Özüdođru – F. Eray Dökü 46
- Ksanthos Antik Kenti 2011 Yılı Çalışmaları Burhan Varkıvanç 53
- Limyra 2011 Martin Seyer 59
- Myra-Andriake Kazıları ve Araştırmaları 2011 Nevzat Çevik – Süleyman Bulut Engin Akyürek 65
- Olba (Mersin, Silifke) 2011 Kazıları Emel Erten 73
- Olympos Kazısı 2011 B. Yelda Olcay Uçkan 78
- Perge 2011 Halük Abbasođlu 82
- Pisidia Antiokheiası Kazısı 2011 Mehmet Özhanlı 88
- Rhodiapolis Kazıları ve Çevresi Yüzey Araştırmaları 2011 İsa Kızıgıt 93
- 2011 Yılı Silifke Kalesi Kazı Çalışmaları Ali Boran 99
- Soli/Pompeiopolis 2011 Kazıları Remzi Yađcı – Fatih Hakan Kaya 103
- Suluin Mađarası Kazısı 2011 Harun Taşkıran 106
- Tatarlı Höyük Kazısı 2011 K. Serdar Girginer 110
- Yumuktepe: 2011 Kazıları Isabella Caneva 115

## YÜZEY ARAŞTIRMA RAPORLARI

- Akdeniz Kıyıları Arkeolojik Sualtı Araştırmaları 2011 Harun Özdaş – Nilhan Kızıldađ – Emre Okan 119
- Aspendos Yüzey Araştırmaları 2011 Veli Köse 125

# CONTENTS

- *Obituary for Thomas Marksteiner* Martin Zimmermann 1

## EXCAVATION REPORTS

- *Excavations at Alara 2011* Osman Eravşar 4
- *Antiochia ad Cragum Archaeological Research Project: Northeast Temple 2011 Season* Michael Hoff – Rhys Townsend  
Ece Erdoğan – Birol Can 9
- *Excavations in Arykanda in 2011* Cevdet Bayburtluoğlu – V. Macit Tekinalp 15
- *Excavations at Hacılar Büyük Höyük 2011* Gülsün Umurtak – Refik Duru 21
- *Excavations at Karain Cave in 2011* Metin Kartal – Işın Yalçınkaya 27
- *Excavations at Kastabala-Hierapolis in 2011* Turgut H. Zeyrek 30
- *Kaunos 2011: Symposium, Excavation, Surveys, Restoration, Conservation, Repair and "Archaeopark" Projects* Cengiz Işık 34
- *Excavations at Kelenderis in 2011* K. Levent Zoroğlu 40
- *Kibyra 2011* Şükrü Özüdoğru – F. Eray Dökü 46
- *Work in the Ancient City of Xanthos in 2011* Burhan Varkıvanç 53
- *Limyra 2011* Martin Seyer 59
- *Excavations and Surveys at Myra-Andriake in 2011* Nevzat Çevik – Süleyman Bulut  
Engin Akyürek 65
- *Excavations at Olba (Silifke, Mersin) in 2011* Emel Erten 73
- *Excavations at Olympos in 2011* B. Yelda Olcay Uçkan 78
- *Perge 2011* Halûk Abbasoğlu 82
- *Excavations at Pisidian Antioch in 2011* Mehmet Özhanlı 88
- *Excavations at Rhodiapolis and Surveys in the Environs in 2011* İsa Kızıgüt 93
- *Excavations at Silifke Citadel* Ali Boran 99
- *Excavations at Soli/Pompeipolis in 2011* Remzi Yağcı – Fatih Hakan Kaya 103
- *Excavations at Suluin Cave in 2011* Harun Taşkıran 106
- *Excavations at Tatarlı Höyük in 2011* K. Serdar Girginer 110
- *Yumuktepe: The 2011 Season* Isabella Caneva 115

## SURVEY REPORTS

- *Underwater Archaeological Surveys along the Mediterranean Coastline 2011* Harun Özdaş – Nilhan Kızıldağ – Emre Okan 119
- *Surveys in Aspendos in 2011* Veli Köse 125

## İÇİNDEKİLER

• Beydağları Yüzey Araştırmaları 2011	İsa Kızgut – Emrah Akalın	131
• Boğsak Adası Yüzey Araştırması 2011	Günder Varinlioğlu	137
• Burdur Ovasında İskan: 2010 ve 2011 Sagalassos Projesi Yüzey Araştırmaları	Eva Kaptijn – Ralf Vandam Jeroen Poblome – Marc Waelkens	142
• Düver Yerleşim Tarihi Araştırmaları 2011	Tarkan Kahya	148
• Isparta ve Burdur 2011 Yılı Yüzey Araştırmaları	Mehmet Özsait	154
• Isparta İl Bütünü Arkeolojik Yerleşmeleri Risk Analizi ve Koruma Modeli Önerisi: Atabey ve Gönen İlçeleri Etabı Araştırması	Pervin Şenol	164
• Isparta Bölgesi Arkeolojik Yüzey Araştırması 2011: Konane (Conana) Antik Kenti ve Çevresi	Bilge Hürmüzlü – Kay Kohlmeyer Paul A. Iversen – Arzu İnan Pervin Şenol – Uygur Hecebil	169
• Kibyrtis Araştırmaları 2011	Thomas Corsten – Oliver Hüliden	174
• Dağlık Kilikia'da Kentleşme ve Tarımsal Organizasyon Araştırmaları 2011	Ümit Aydınöğlü	178
• Dağlık Kilikya Yaylaları Arkeolojik Yüzey Araştırması: Ormansızlaşma Araştırması 2011	Ünal Akkemik – Hülya Caner Grace Conyers – Nurgül Karlıoğlu Matthew J. Dillon – Nicholas K. Rauh Lawrence Theller	183
• Dağlık Kilikia 2011: Yerleşim Tarihi ve Epigrafya Araştırmaları	Hamdi Şahin	188
• Doğu ve Kuzeydoğu Likya – Güneybatı Pisidya Epigrafik-Tarihî Coğrafî Yüzey Araştırmaları Projesi 2011	Bülent İplikçioğlu	192
• Oinoanda Araştırmaları 2011	Martin Bachmann	195
• Sillyon ve Çevresi Yüzey Araştırması 2011	Elif Özer – Murat Taşkiran	204
• Termessos'taki Su Yapıları Araştırması 2011	Mehmet Kürkcü	209
• Tlos Epigrafya Araştırmaları 2011	Martin Zimmermann – Denise Reitzenstein	215

## DİĞER ÇALIŞMA RAPORLARI

• Antalya, Kaleiçi 148 Ada 3-4-31 Parsellere Ait Sondaj Kazısı	Mustafa Demirel – Çaylan Ulutaş Ferhan Büyükyörük	218
• Eudokias Antik Kenti Doğu Nekropolü: 267 Ada 18 Parseldeki Tonozlu Khamosorion Tipi Mezarları Kurtarma Kazısı	Hülya Yalçınsoy – Süleyman Atalay	223

# CONTENTS

- *Surveys in the Beydağları 2011* İsa Kızgut – Emrah Akalın 131
- *Survey on the Boğsak Island 2011* Günder Varinlioğlu 137
- *Inhabiting the Plain of Burdur:  
2010 and 2011 Sagalassos Project Survey* Eva Kaptijn – Ralf Vandam 142  
Jeroen Poblome – Marc Waelkens
- *Surveys in the Settlement History of Düver in 2011* Tarkan Kahya 148
- *Surveys in Burdur and Isparta in 2011* Mehmet Özsait 154
- *Risk Analysis and Protection Model Proposal  
for Archaeological Settlements in Isparta Province:  
Atabey and Gönen Districts* Pervin Şenol 164
- *Archaeological Surveys in the Isparta Region in 2011:  
The Ancient City of Konane (Conana) and its Environs* Bilge Hürmüzlü – Kay Kohlmeyer 169  
Paul A. Iversen – Arzu İnan  
Pervin Şenol – Uygur Hecebil
- *Research in the Kibyrtis in 2011* Thomas Corsten – Oliver Hülnden 174
- *Surveys of Urbanization and Agricultural  
Organization in Rough Cilicia in 2011* Ümit Aydınöğlü 178
- *Rough Cilicia Highland Archaeological Survey:  
Deforestation Research in 2011* Ünal Akkemik – Hülya Caner 183  
Grace Conyers – Nurgül Karlıoğlu  
Matthew J. Dillon – Nicholas Rauh  
Lawrence Theller
- *Rough Cilicia 2011:  
Settlement History and Epigraphy Surveys* Hamdi Şahin 188
- *Epigraphic – Historical Geography Survey Project  
in Eastern and Northeastern Lycia – Southwest  
Pisidia in 2011* Bülent İplikçioğlu 192
- *Report on Campaign at Oinoanda in 2011* Martin Bachmann 195
- *Surveys in and around Sillyon in 2011* Elif Özer – Murat Taşkıran 204
- *Surveys on the Water Structures at Termessos in 2011* Mehmet Kürkçü 209
- *Epigraphic Research in Tlos 2011* Martin Zimmermann – Denise Reitzenstein 215

## OTHER REPORTS

- *Sounding Excavations at Lots 3, 4, and 31 of Insula  
148 in Kaleiçi, Antalya* Mustafa Demirel – Çaylan Ulutaş 218  
Ferhan Büyükyörük
- *East Necropolis of Ancient Eudokias:  
Rescue Excavations for Vaulted Chamosoria  
in Insula 267, Lot 18* Hülya Yalçınsoy – Süleyman Atalay 223

## İÇİNDEKİLER

- Side Arkeoloji Müzesi Madeni Eser Arařtırmaları 2010-2011 Alptekin Oransay 228
- Side Arkeoloji Müzesinde 2011’de Yürütölen Nümizmatik Arařtırmaları Ahmet Tolga Tek – Hüseyin Köker 230
- Yumuktepe Höyüğü Kazılarında Gün Işıđına Çıkarılan Ortaçađ Camlarıyla İlgili Deđerlendirmeler Gülgün Körođlu 233

## CONTENTS

- *Studies on the Metalwork at the Side Archaeological Museum in 2010 and 2011* Alptekin Oransay 228
- *Numismatic Studies at Side Archaeological Museum in 2011* Ahmet Tolga Tek – Hüseyin Köker 230
- *Assessment of Medieval Glass Finds Uncovered in Yumuktepe Höyüğü Excavations* Gülgün Koroğlu 233





# Soli/Pompeiopolis 2011 Kazıları

## *Excavations at Soli/Pompeiopolis in 2011*

Remzi YAĞCI – Fatih Hakan KAYA

2011 yılı çalışmaları Soli Höyük ve Roma Sütunlu caddesinde 1 Temmuz-4 Ağustos tarihleri arasında toplam 35 kişi ile gerçekleştirilmiştir. Sütunlu caddedeki kazılar, güney uçta henüz restorasyonuna başlanılmış olan yaklaşık 1000 m<sup>2</sup> alanın kuzeyindeki B9, C9, D9, E7, E8, E9 ve E10 plan karelerinde, restorasyon çalışmaları ile birlikte yürütülmüştür (Res. 1). Bu plan karelerdeki kazıların amacı ileride yapılması planlanan yeni restorasyon sürecine yöneliktir.

Kazılar sonucunda güneydeki Roma dükkanlarının devamı niteliğinde bir mekânın güneyinde ve daha üst seviyede: Doğu portikoyu doğu-batı doğrultusunda kesen Bizans Dönemi su kanalına; bunun altında yaklaşık 3,5 m. derine inen Roma Dönemi rögarına; rögarın bitişiğinde de kuzey duvarını bir eşik oluşturarak tahrip eden bir ocağa rastlanmıştır. Rögar ile ocağın bu rögarın yapımından daha geç bir dönemde işlevsel olarak birbirleriyle ilişkili olduğu anlaşılmaktadır. Roma rögarı olasılıkla bu dönemde altta tahrip edilen Hellenistik tabakanın buluntularının atıldığı çöplük olarak kullanılmıştır. Bu nedenle ocak çevresinde ve rögar içinde İ. Ö. 3-1. yy.'a tarihlenen farklı tipte birçok mutfak malzemesi ile minyatür adak eşyaları açığa çıkmıştır. Burada ele geçen buluntular lagynoi, olpeler, kalıp yapımı kaseler, amphoriskoslar, kandiller, unguentaria, figürin, havan ve havaneli (*mortarium - pestillum*), dokuma ağırlıkları ve ağırşaklar, sikkeler gibi gruplanabilir (Res. 2). Bu Hellenistik kap repertuarı, Pompeiopolis sütunlu caddesinin Roma Dönemi öncesi kesintisiz kullanımına ilişkin kanıtları göstermesi bakımından önemlidir. Ve yine bu buluntulardan, Pompeiopolis'in Hellenistik Dönem'de de etkin bir liman kenti olduğu anlaşılmaktadır. Rögardan çıkan müzeliğe değerinde 38 adet eser Mersin Müzesi'ne teslim edilmiştir.

Soli Höyük 2011 kazıları Arkaik Teras çevresinde sürdürülmüştür (Res. 3). Arkaik Teras mekânları doğuya bakan birbirine bitişik odalardan oluşan bir mimari

*The campaign at Soli Höyük and the Roman Colonnaded Street lasted from 1 July-4 August 2011; the excavation team was comprised of 35 workers. Excavations at the Colonnaded Street covered the grid squares B9, C9, D9 and E7-10 to the north of the 1000 sq. m. area where restoration was initiated recently. Both activities were carried out simultaneously (Fig. 1). The excavations in these grid squares extended to the area where future restoration is foreseen.*

*As a result of the excavations in the southern part of a room, which looks like a continuation of the Roman period shops but at higher levels, the following were uncovered: a Byzantine-period water channel which cuts the east portico in the east-west direction; a Roman period manhole, right below the channel, reaching a depth of ca. 3.50 m. and a hearth that adjoins the manhole and destroys the north wall by forming a threshold. It is understood that the manhole and the hearth were connected functionally at a time later than the construction of the manhole. The manhole may have served as a garbage pit to dump the finds from the Hellenistic layer, which was destroyed at this time. Therefore, numerous kitchen materials and miniature votive offerings dated to the 3<sup>rd</sup>-1<sup>st</sup> centuries B.C. were uncovered in the manhole. These finds can be grouped as lagynoi, olpe, mould-made bowls, amphoriskoi, lamps, unguentaria, figurines, mortars and pestles (*mortarium/pestillum*), loom weights, spindle whorls, and coins (Fig. 2). This Hellenistic vessel repertory is of importance for it shows the continuous use of the Colonnaded Street before the Roman period. Again the finds suggest that Pompeiopolis was an active harbour in the Hellenistic period. A total of 38 items uncovered in the manhole were turned over to the Mersin Museum.*

*Excavations at Soli Höyük continued on and around the Archaic Terrace in 2011 (Fig. 3). The rooms on the Archaic Terrace constitute a complex of adjoining room*



Res. 1 Sütunlu Cadde Roma dükkanları ile Bizans Dönemi su kanalı (solda) ve ona bitişik rögar

Fig. 1 Colonnaded Street, Roman period shops, Byzantine period water channel (left) and adjoining manhole



Res. 2 Roma Rögarı içerisinde bulunan Hellenistik Dönem buluntular

Fig. 2 Hellenistic finds from the manhole

Res. 3 Soli Höyük Arkaik Dönem terası (İ.Ö. 6. yy.)

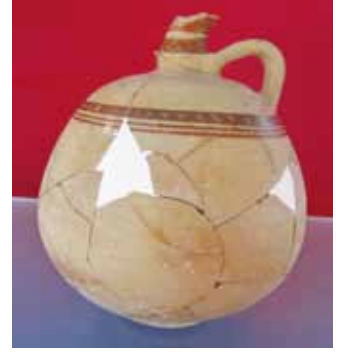
Fig. 3 Soli Höyük, Archaic period terrace (6<sup>th</sup> century B.C.)



Res. 4a-b Fikellura stilinde krater (İ.Ö. 7. yy.'ın 4. çeyreği)  
Fig. 4a-b Fikellura-style krater (last quarter of the 7<sup>th</sup> century B.C.)



Res. 5 Arkaik antefiks  
Fig. 5 Archaic antefix



Res. 6 Arkaik lekythos  
Fig. 6 Archaic lekythos



Res. 7 Sütunlu Cadde güney ucu batı portikosunda restore edilecek yedi sütundan dördü

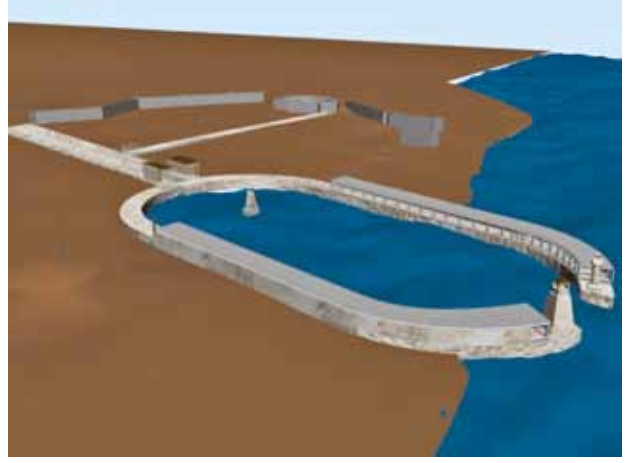
Fig. 7 Colonnaded Street, four of the seven columns to be restored in the south end of the west portico

facing east. Settlement on Soli continued uninterrupted from the second quarter of the 7<sup>th</sup> century B.C. through the Late Archaic period. Speaking about the colonization period of Soli, Strabo (14.5.8) states that Soli was a colony of Lindos in Rhodes and established in the 7<sup>th</sup>-6<sup>th</sup> century B.C. The Archaic Terrace reveals the existence of a colony (apoikia) by showing the city's commercial relations with eastern Greece and Cyprus. Diogenes Laertios (Solon 1.51) relates Soli's foundation with Solon (640-559 B.C.). It is during this historical period when this Athenian statesman Solon lived in Cilicia (soloikizein). Among this year's finds are a few more pieces to join the fikellura-style krater (Fig. 4a) uncovered in 2009 (Fig. 4b). Among other important finds are baked clay roof antefixes (Fig. 5) and a lekythos (Fig. 6). The terrace buildings of Soli are the most prominent acropolis structures of the Archaic period uncovered in Cilicia to date.

The most important event in the 2011 excavations of Soli Pompeiopolis supported by the Ministry of Culture and Tourism, the Mersin Governorate and Mezitli Municipality was the start of restoration in the south end



Res. 8 Sütunlu Cadde güney ucu üç boyutlu canlandırma  
Fig. 8 Colonnaded Street, 3D restoration of the south end



Res. 9 Pompeiopolis Limanı ve Sütunlu Cadde üç boyutlu canlandırma  
Fig. 9 Pompeiopolis harbour and Colonnaded Street, 3D restoration

komplekstir. Soli'de İ.Ö.7. yy.'ın ikinci çeyreğinden itibaren Geç Arkaik Dönem'e kadar kesintisiz yerleşim söz konusudur. Soli'nin kolonizasyon dönemine [Strabon (14,5,8)'e göre Rodos Lindos kolonisi olarak İ.Ö. 7-6. yy.] tarihlenen bu teras, arkeolojik olarak Soli'nin Doğu Grek ve Kıbrıs ile olan koloni - apoikia ya da ticari ilişkilerinin varlığını göstermektedir. Tarihsel olarak da Soli'nin kuruluşunu Solon'la bağlantılı gören Diogenes Laertios (Solon 1, 51)'un belirttiği gibi, Atinalı devlet adamı Solon'un (İ.Ö. 640-559) Kilikia'da yaşadığı (*soloikizein*) dönemi işaret etmektedir. Bu dönem buluntuları arasında 2009 yılında bir parçası ele geçen fikellura stili kraterin (Res. 4a) birleşen birkaç parçası daha (Res. 4b) bulunmuştur. Pişmiş toprak çatı kaplama levhaları (Res. 5), lekythos (Res. 6) diğer önemli buluntular arasındadır. Soli teras mekânları, Arkaik Dönem'de mimari olarak şimdikiye kadar Kilikia'da açığa çıkarılmış en belirgin akropol yapılarıdır.

Kültür ve Turizm Bakanlığı, Mersin Valiliği ve Mezitli Belediyesi'nin desteğiyle sürdürülen Soli Pompeiopolis Kazıları'nda 2011 yılında olan en önemli gelişme, Sütunlu Cadde'nin güney ucunun restorasyonunun başlatılmış olmasıdır (Res. 7). Proje, karşılıklı yedişer toplam ondört sütunun ayağa kaldırılmasıyla 2012 yılında bitirilecektir.

2011 yılında Sütunlu Caddenin güney ucu, Liman ile 2010 yılında açığa çıkarılan Erken Bizans Dönemi küçük kilisenin üç boyutlu canlandırması tamamlanmıştır (Res. 8-10).



Res. 10 Erken Bizans Dönemi küçük kilisesi  
Fig. 10 Early Byzantine period church

of the Colonnaded Street (Fig. 7). The project will be finished in 2012 with seven columns re-erected on each side.

The 3D restoration of the south end of the Colonnaded Street, harbour and the small Early Byzantine church uncovered in 2010 was completed (Figs. 8-10).